



Целевые модели регулирования и правоприменения по приоритетным направлениям улучшения инвестиционного климата в субъектах Российской Федерации

Москва | Декабрь 2016



Векторы развития целевой модели по направлению «Получение разрешения на строительство» до 2021 г.



Источники целевых значений

Нормативное требование

3 6
9 12
13

Наличие регламентации и соответствие описания услуги на ЕПГУ и РПГУ утвержденному регламенту

Экспертная оценка

1 2
10 11

Соотношение электронного вида услуг и МФЦ: ~70/30

Лучшие практики

14 15
16

На основе лучших практик регионов-лидеров, с учетом экспертной оценки к 2021 г.

XX дн. (2016)
XX дн. (2017)
XX дн. (2019)
XX дн. (2021)

Целевой срок прохождения этапа (для 2016 – предельный фактический по данным анкетирования регионов)

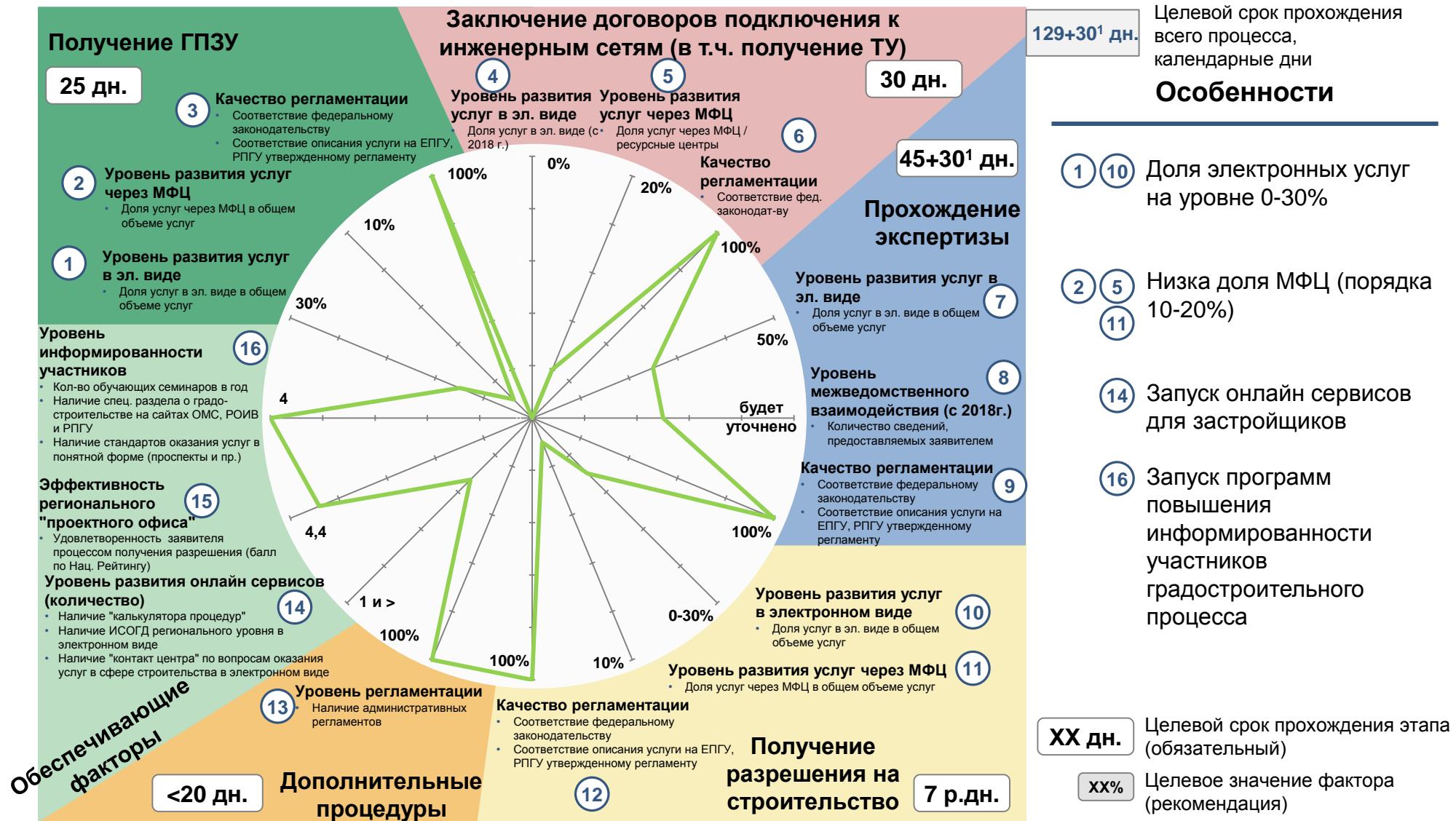
XX% ● 2017
XX% ○ 2019
XX% ● 2021

Целевое значение фактора (рекомендация по годам)

1. С учетом возможного продления срока прохождения экспертизы по инициативе заявителя согласно ч.7 ст. 49 Градостроительного кодекса РФ
2. При условии внесения соответствующих изменений в законодательство РФ



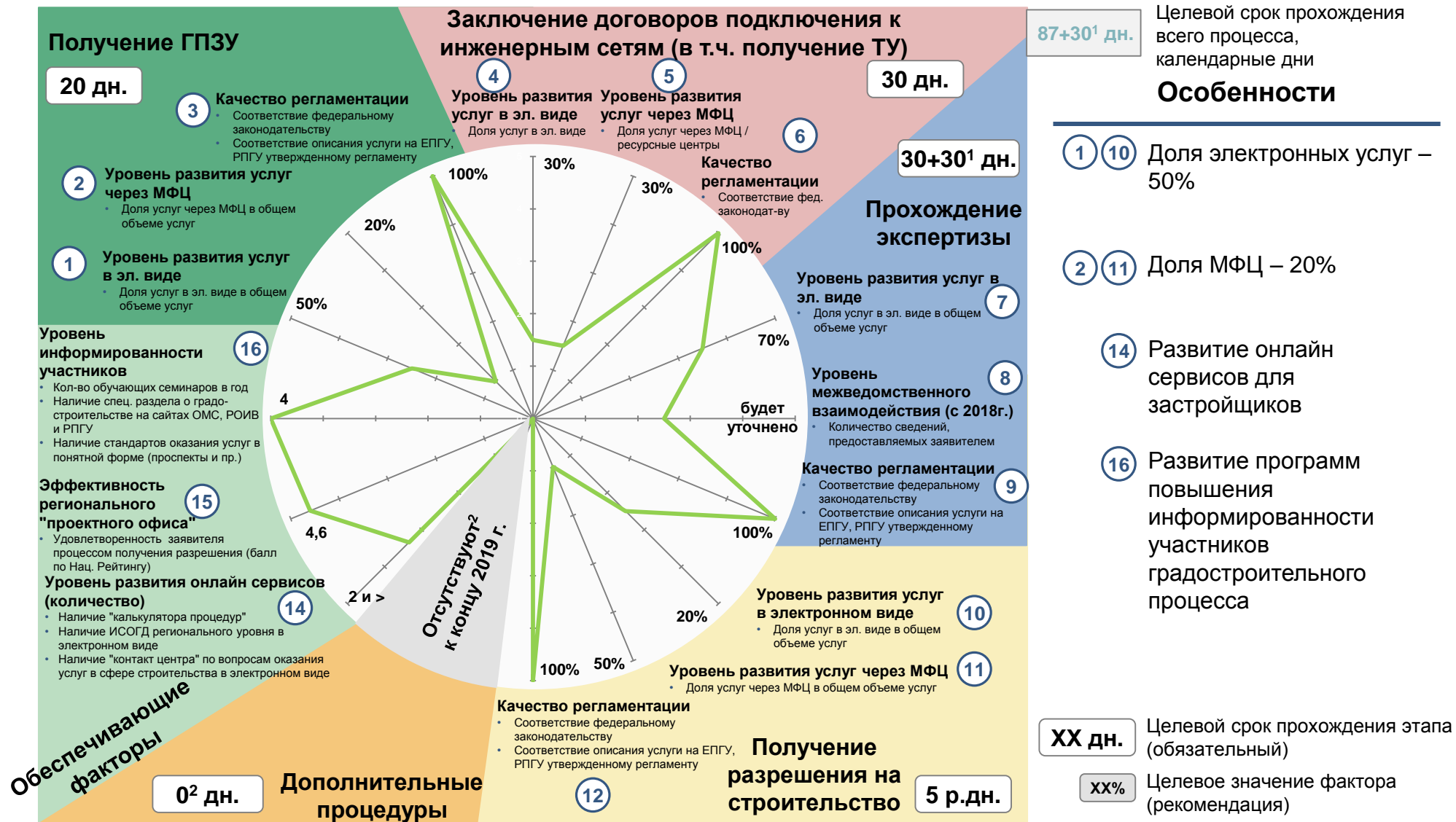
Переходная модель к концу 2017 г.: доля электронных услуг ~30%



1. С учетом возможного продления срока прохождения экспертизы по инициативе заявителя согласно ч.7 ст. 49 Градостроительного кодекса РФ



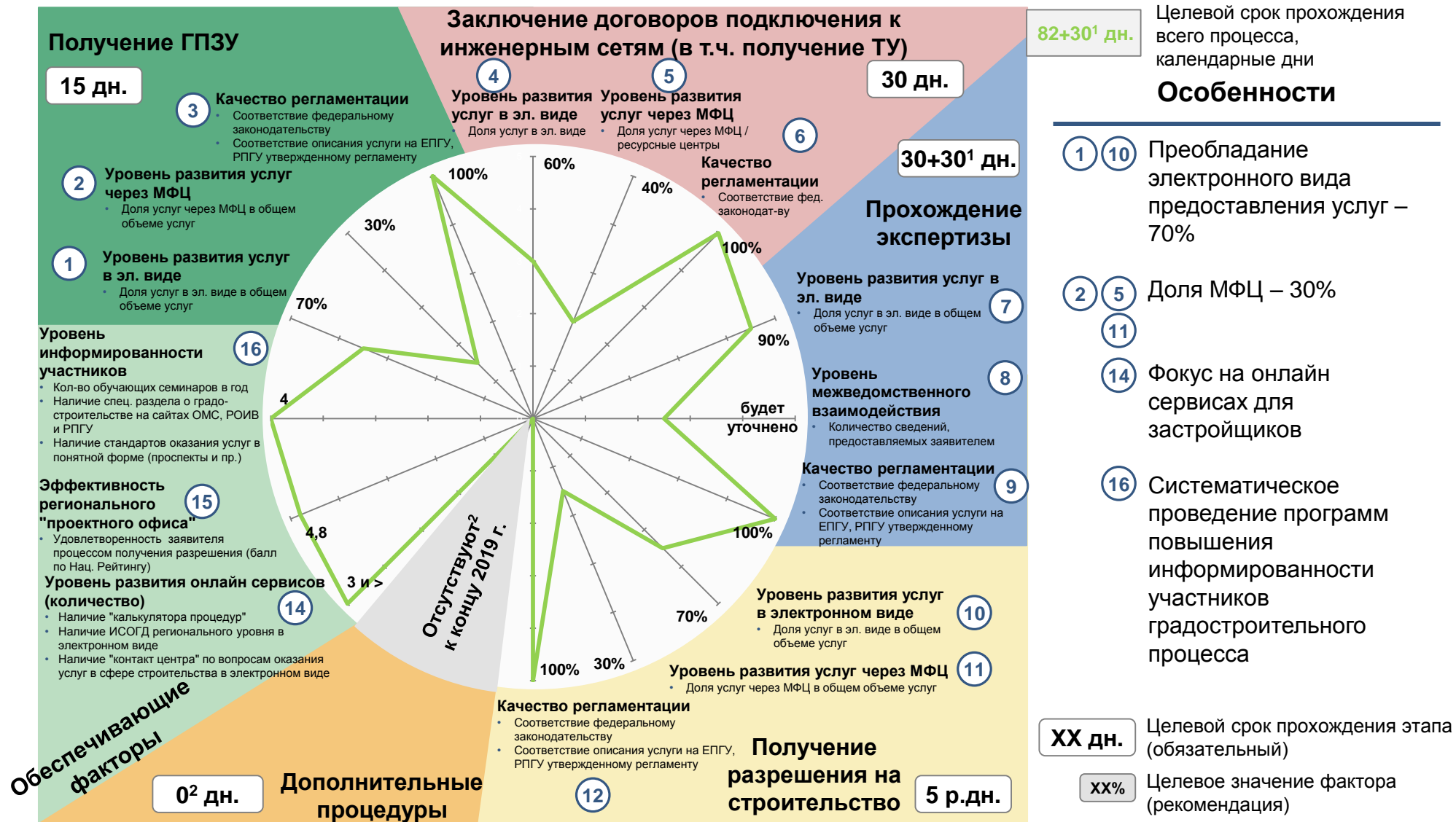
Переходная модель к концу 2019 г.: доля электронных услуг ~50%



1. С учетом возможного продления срока прохождения экспертизы по инициативе заявителя согласно ч.7 ст. 49 Градостроительного кодекса РФ
2. При условии внесения соответствующих изменений в законодательство РФ



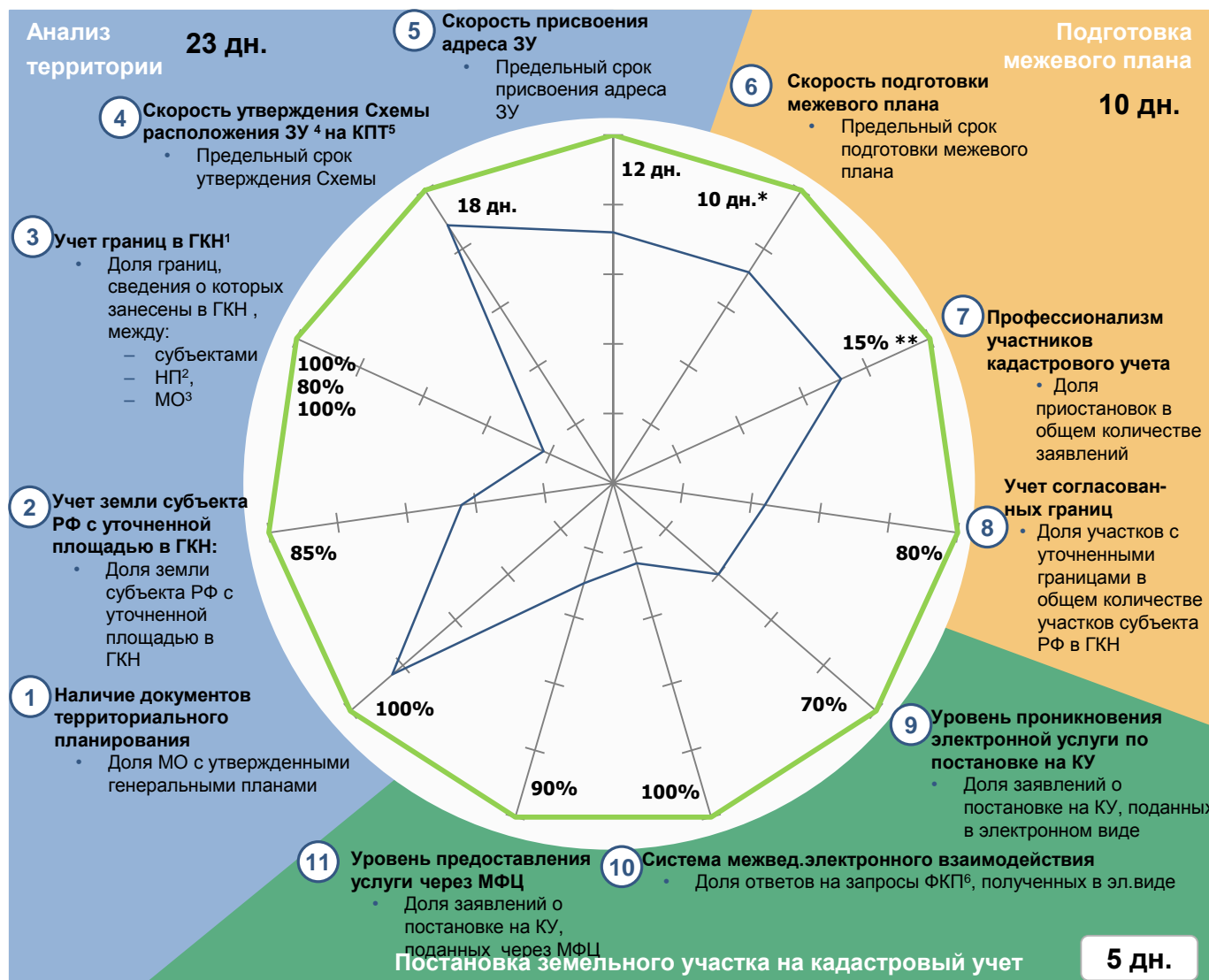
Целевая модель по направлению «Получение разрешения на строительство» к концу 2021 г.



1. С учетом возможного продления срока прохождения экспертизы по инициативе заявителя согласно ч.7 ст. 49 Градостроительного кодекса РФ
2. При условии внесения соответствующих изменений в законодательство РФ



Целевой модели по направлению «Государственный кадастровый учет»



Источники целевых значений

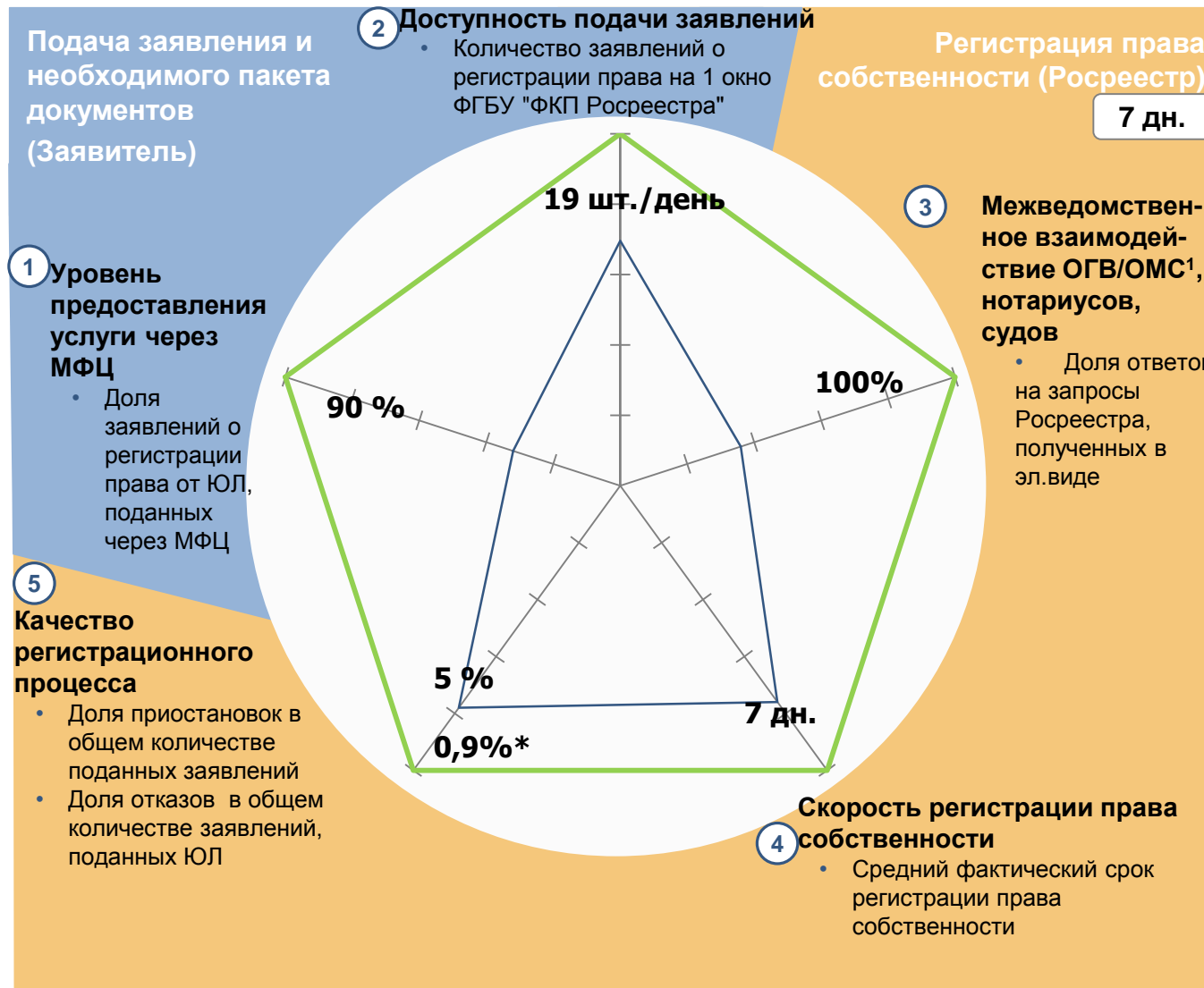
- 100% – согласно Градостроительному Кодексу вся территория субъекта должна быть покрыта генпланом
- 85% – среднее значение по ТОП-5 регионов по показателю
- Доля границ, внесенных в ГКН, между:
 - субъектами: 100% - экспертная оценка РГ⁷; фундамент для кадастрового учета
 - НП: 80% - среднее значение по ТОП-5 регионов по показателю
 - МО: 100% - среднее значение по ТОП-10 регионов по показателю
- 18 дн. – среднее значение по ТОП-25 регионов по показателю
- 12 дн. – среднее значение по ТОП-20 регионов по показателю
- 10 дн.* - среднее значение по ТОП-10 регионов по показателю
- 15%** - среднее значение по ТОП-20 регионов по показателю
- 80% - результат Республики Башкортостан – лучшее значение по стране
- 70% - экспертная оценка РГ с учетом закрытия ТО Росреестра и ФКП
- 100% - экспертная оценка РГ – все ответы по сведениям, определенным для электронного межвед. взаимодействия, должны предоставляться в электронном виде
- 90% - экспертная оценка РГ с учетом закрытия ТО Росреестра и ФКП

— целевой профиль
 — профиль региона со средними по стране значениями факторов
 5 дн. целевой показатель длительности этапа к 01.01.2017
 XX целевые значения к 31.12.2018

* - без учета согласования границ; ** - для новых участков
 1.ГКН – Государственный Кадастр недвижимости; 2. НП – населенный пункт; 3. МО – муниципальное образование; 4. ЗУ – земельный участок; 5. КПТ – кадастровый план территории; 6. ФКП – Федеральная Кадастровая палата; 7. РГ – рабочая группа



Целевой модели по направлению «Государственная регистрация прав»



Источники целевых значений

- 90% – экспертная оценка РГ с учетом закрытия ТО Росреестра
- 19 шт./день – экспертная оценка РГ: оптимальная загрузка 1 окна ФГБУ "ФКП Росреестра"
- 100% - экспертная оценка РГ – все ответы по сведениям, определенным для электронного межвед. взаимодействия, должны предоставляться в электронном виде
- 7 дн. – нормативный срок государственной регистрации права собственности
- 5% – экспертная оценка РГ
0,9%* - экспертная оценка РГ

— целевой профиль
— профиль региона со средними по стране значениями факторов

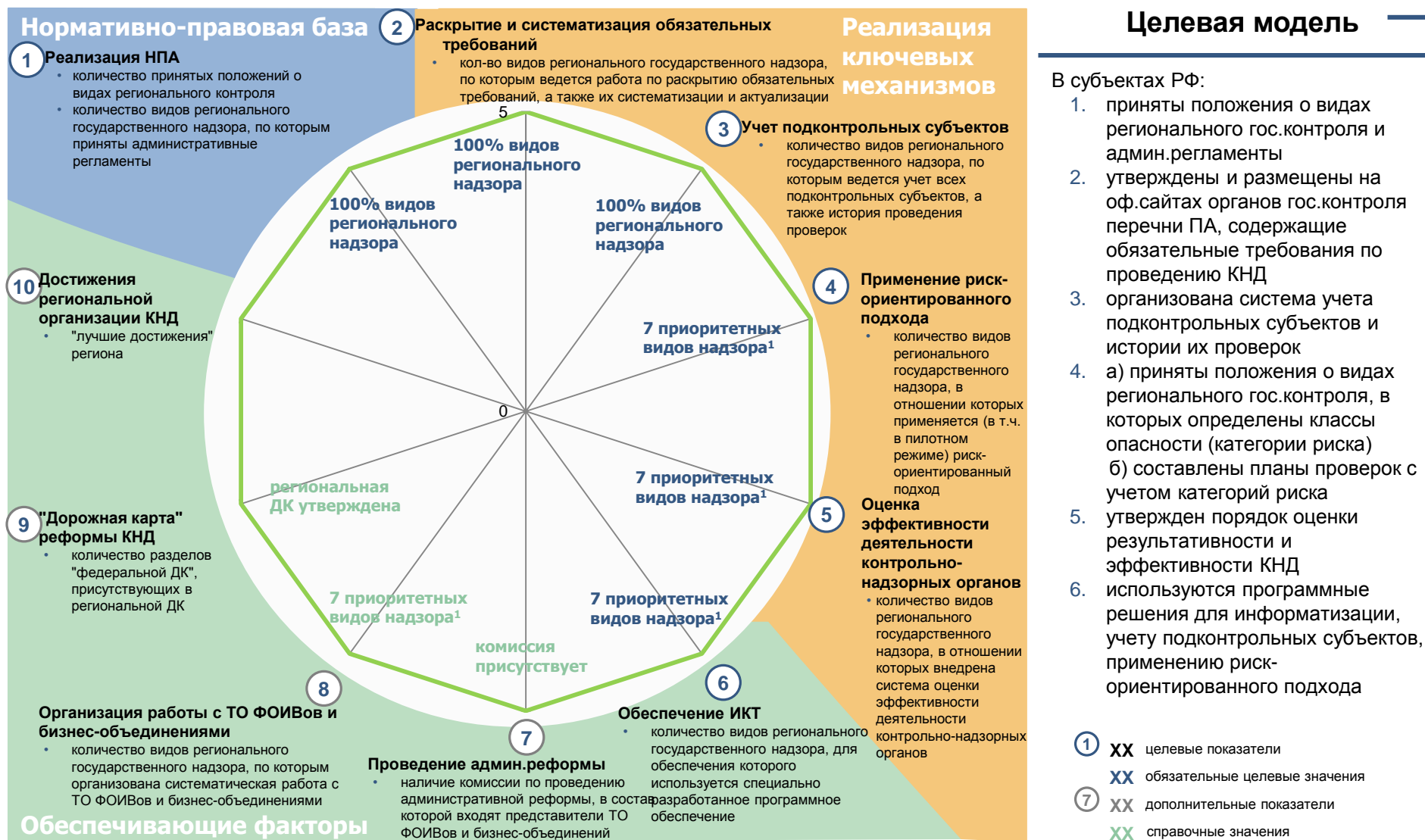
XX дн. целевой показатель длительности этапа к 01.01.2018
XX целевые значения к 31.12.2018

* для ЮЛ

1. ОГВ – органы государственной власти, ОМС – органы местного самоуправления

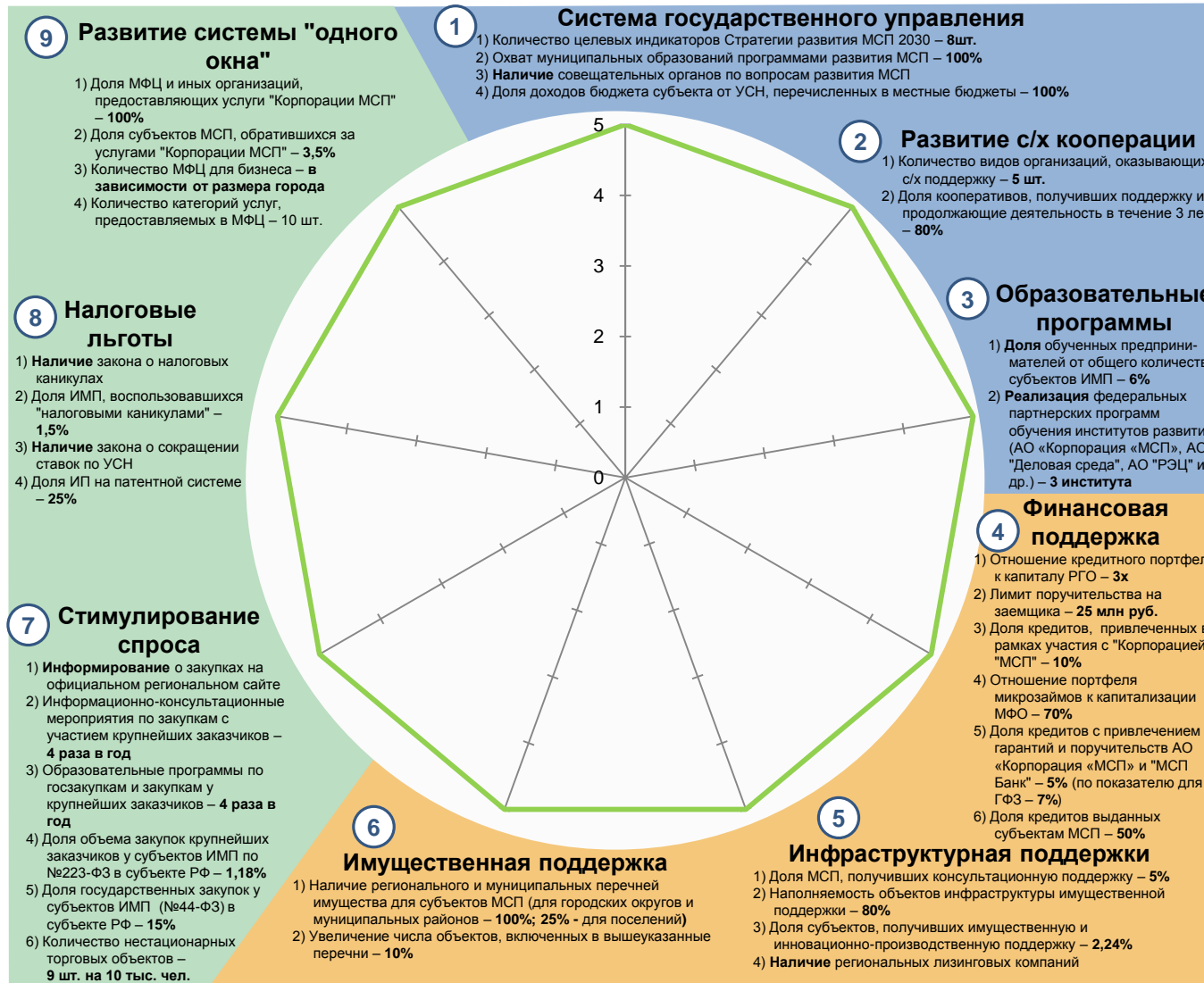


Целевой модели по направлению «Организация контрольно-надзорной деятельности»



1. Региональный гос. экологический надзор; региональный гос. ветеринарный надзор; гос. жилищный надзор; лицензионный контроль в отношении юридических лиц или индивидуальных предпринимателей, осуществляющих деятельность по управлению многоквартирными домами на основании лицензии; лицензионный контроль за розничной продажей алкогольной продукции; гос. контроль (надзор) в области долевого строительства многоквартирных домов и (или) иных объектов недвижимости; региональный гос. строительный надзор

Целевая модель по направлению «Система мер по стимулированию развития малого предпринимательства»



Источники целевых значений

Результаты лучших практик:

- 1.1: **8** целевых индикаторов Стратегии развития МСП 2030
- 1.3: **Наличие** совещательных органов по вопросам развития МСП
- 1.2: **100%** МО охвачено программами развития МСП
- 1.4: **100%** доходов бюджета субъекта от УСН перечислены в местные бюджеты
- 3.2: **3 института** развития реализуют программы в регионах лидеров
- 4.6: **50%** кредитов выдано субъектам МСП
- 5.4: **2,24%** субъектов МСП получили имущественную и инновационно-производственную поддержку
- 7.1: **Информирование** о закупках на официальном региональном сайте
- 9.1: **100%** МФЦ и иных организаций инфраструктуры поддержки предоставляют услуги "Корпорации МСП"

Экспертная оценка:

- 2.1: **5** видов организаций оказывают с/х поддержку
- 2.2: **80%** кооперативов получили поддержку и продолжают деятельность в течение 3 лет
- 3.1: **6%** обученных предпринимателей от общего кол-ва МСП в регионе
- 4.1: **3х** – отношение кредитного портфеля к капиталу РГО
- 4.2: **25 млн.руб.** – лимит поручительства на заемщика
- 4.3: **10%** кредитов привлечены в рамках участия с "Корпорацией МСП"
- 4.5: **5%** (по показателю для ГФЗ – **7%**) кредитов для МСП выданы с привлечением гарантий и поручительств АО "Корпорация "МСП" и гарантий АО "МСП" Банк"
- 5.1: **5%** МСП получили консультационную поддержку
- 5.2: **80%** инфраструктуры имущественной поддержки заполнены
- 5.4: **Наличие 1 и >** региональной лизинговой компании
- 6.2: **10%** - увеличение числа объектов, включенных в региональный и муниципальный перечень имущества
- 7.2: **4 раза в год** проводятся образовательные мероприятия по закупкам с участием крупнейших заказчиков
- 7.3: **4 раза в год** проводятся образовательные мероприятия по госзакупкам
- 7.4: **1,18%** - доля объема закупок крупнейших заказчиков у субъектов ИМП по №223-ФЗ
- 8.2: **1,5%** ИМП воспользовались "налоговыми каникулами"
- 8.4: **25%** ИП на патентной системе
- 9.2: **3,5%** субъектов МСП, обратившихся за услугами "Корпорации МСП"

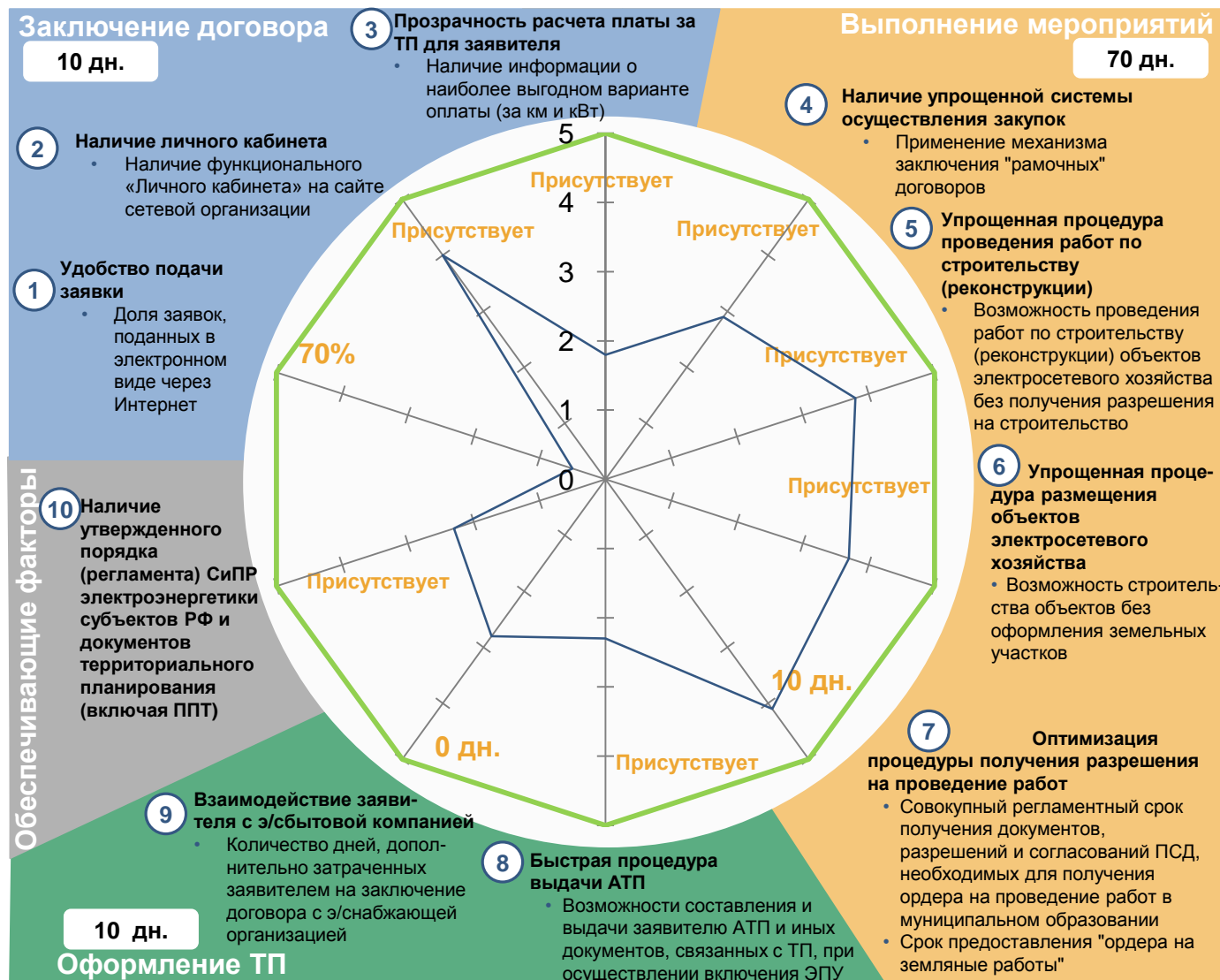
Нормативные требования (и требования Стратегии развития МСП 2030)

- 4.4: **70%** - отношение портфеля микрораймов к капитализации МФО
- 6.1: **Наличие** регионального и муниципальных перечней имущества для субъектов МСП.
- 7.6: **9 шт. на 10 тыс.чел.** – количество нестационарных торговых объектов
- 7.5: **15%** - доля государственных закупок у субъектов ИМП (№44-ФЗ)
- 8.1: **Наличие** закона о налоговых каникулах
- 8.3: **Наличие** закона о сокращении ставок по УСН
- 9.3: Количество МФЦ для бизнеса – согласно категории (размеру) НП
- 9.4: **10** категорий услуг, предоставляемых в МФЦ



Целевая модель по направлению «Технологическое присоединение к электрическим сетям»

90 дн.



Дополнительно всем субъектам будет рекомендовано:

Обеспечить:

- возможность получения проекта договора в электронном виде через Интернет
- наличие в открытом доступе калькулятора расчета размера платы за ТП по 2 видам ставок (за км и за кВт)
- оптимизацию внутреннего процесса технологического присоединения сетевых организаций

Среднее значение среди 53 регионов

X дн.

Обязательное целевое значение длительности соответствующего этапа

X дн.

Обязательное целевое значение длительности по всем типам ТП

XX

Рекомендательные целевые значения факторов

Целевая модель по направлению «Технологическое присоединение к сетям газоснабжения»



Заклучение договора

30 дн.

2 Наличие вариантов платы

- Наличие вариантов по срокам оплаты по стадиям выполнения договора на технологическое присоединение

1 Удобство подачи заявки

- Возможность подачи заявки в электронном виде через Интернет
- Проведение технической комиссии по определению тех. возможности подключения с участием заявителя
- Наличие интернет-портала с интерактивной картой сети и статусом заявки
- Возможность дистанционного заключения договора на ТП

10 Сокращение сроков регистрации имущества

- Наличие комплекса мер, направленных на сокращение сроков регистрации имущества для газораспределительных организаций и других разрешений на региональном и муниципальном уровне

9 Быстрая процедура выдачи акта о ТП

- Наличие возможности получения акта о ТП и иных актов на месте осмотра

15 дн.

Пуск газа

3

Автоматизация

- Наличие автоматизированной системы подготовки ТУ

4

Достаточность финансирования перспективного развития и оптимизация стоимости строительства газораспределительных сетей

90 дн.

- Наличие утвержденной региональной программы газификации с источниками финансирования
- Применение критериев эффективной газификации при формировании программы
- Оптимизация газораспределительной организацией стоимости капитальных вложений (применение ресурсного метода ценообразования при строительстве)

5

Упрощенное получение разрешения на строительство

- Наличие НПА, отменяющего необходимость получения разрешения на строительство газопроводов

6

Гибкость механизмов согласования земли

- Возможность размещения объектов газоснабжения на муниципальных и государственных землях без их предоставления в аренду или собственность

7

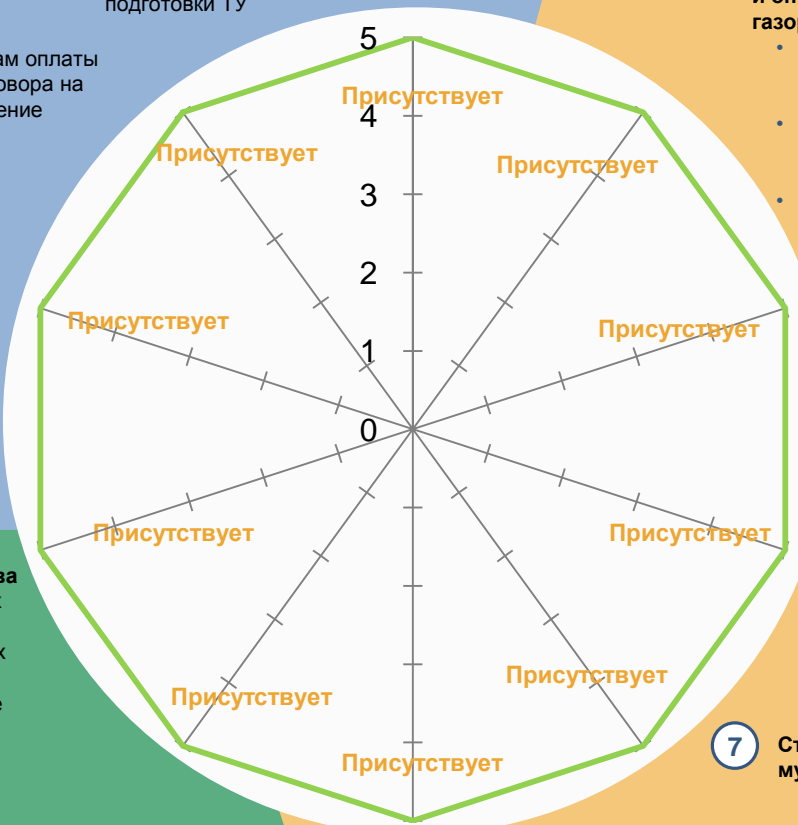
Степень взаимодействия муниципалитетов

- Наличие регламента оказания муниципальных услуг по получению разрешений для получения «ордера на земляные работы»

8

Оптимизация договорных процедур

- Возможность дистанционного заключения договора на поставку газа



X дн.

Обязательное целевое значение длительности соответствующего этапа

X дн.

Обязательное целевое значение длительности по всем типам ТП

XX

Рекомендательные целевые значения факторов

135 дн.

Целевая модель по направлению «Подключение к инфраструктуре теплоснабжения, водоснабжения и водоотведения»

Х дн.

До заключения договора

1

Информационное обеспечение

- Наличие информации о доступной мощности с возможностью детализации
- Наличие публикации на сайте РСО информации об исчерпывающем перечне документов, необходимых к представлению (с примером заполнения)
- Наличие в открытом доступе на сайте субъекта РФ информации о возможности подключения нагрузки заявителя в выбранной точке подключения в привязке к земельному участку
- Наличие «горячей линии» по вопросам подключения
- Наличие оцифрованных схем ресурсонабжения сети региона с размещением информации на сайте (с учетом законодательства о государственной тайне)

2

Автоматизация

- Наличие калькулятора на сайте субъекта РФ и РСО, позволяющего примерно рассчитать плату за подключение, исходя из определенной точки подключения и с учётом нагрузки заявителя

Заключение договора

40 дн.*

*при условии подачи полного комплекта документов

3

Удобство подачи заявки

Наличие возможности подачи заявки следующих форм:

- в электронной форме, с использованием квалифицированной цифровой подписи;
- почтовым отправлением;
- нарочно.

4

Информационное обеспечение

- Проведение технической комиссии по определению возможности подключения при участии заявителя с раскрытием информации о принятых мерах

5

Упрощенное получение разрешения на строительство

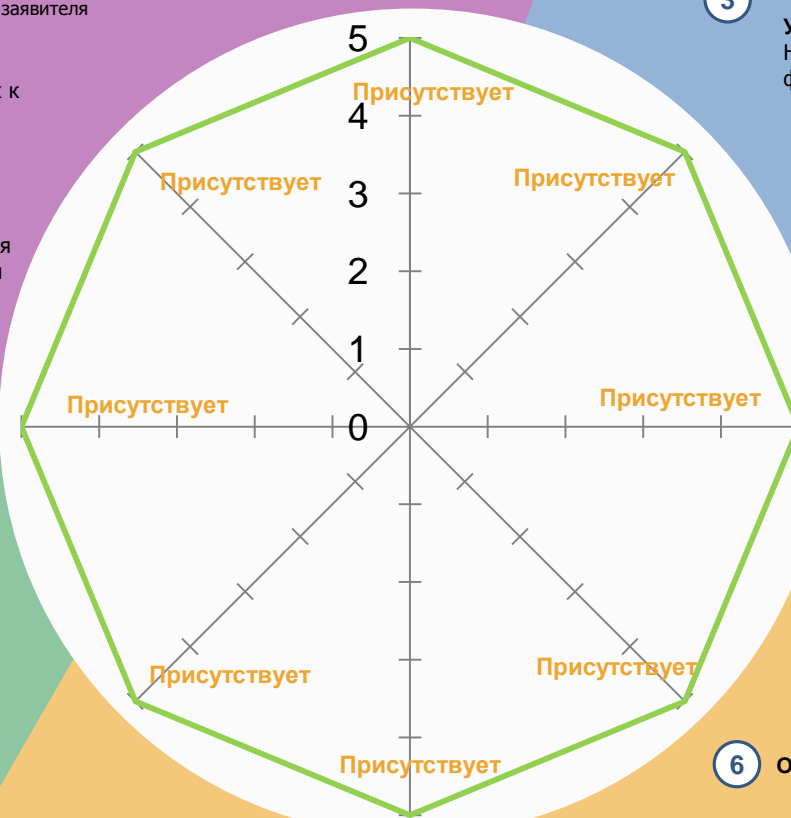
- Наличие НПА, отменяющего необходимость получения разрешения на строительство сетей тепло-, водоснабжения и водоотведения, путем утверждения на уровне закона субъекта РФ перечня случаев, при которых не требуется получение разрешения на строительство;

6

Оптимизация процедур

- Наличие акта о сокращении сроков прохождения экспертизы ПСД

до 18 мес.



8

Быстрая процедура выдачи акта о ТП

- Наличие возможности направления заявителю актов ТП, разграничения балансовой принадлежности и эксплуатационной ответственности, подписанного электронной подписью

7

Быстрая процедура выдачи акта о ТУ

- Наличие возможности направления заявителю акта о выполнении ТУ, подписанного электронной подписью

Пуск

- Наличие акта о сокращении сроков прохождения экспертизы ПСД
- Возможность размещения объектов на муниципальных и гос. землях без их предоставления в аренду или собственность
- Короткий срок предоставления «ордера на земляные работы»
- Наличие регламента оказания муниципальных услуг по получению разрешений для получения «ордера на земляные работы»

Выполнение мероприятий

Х дн.

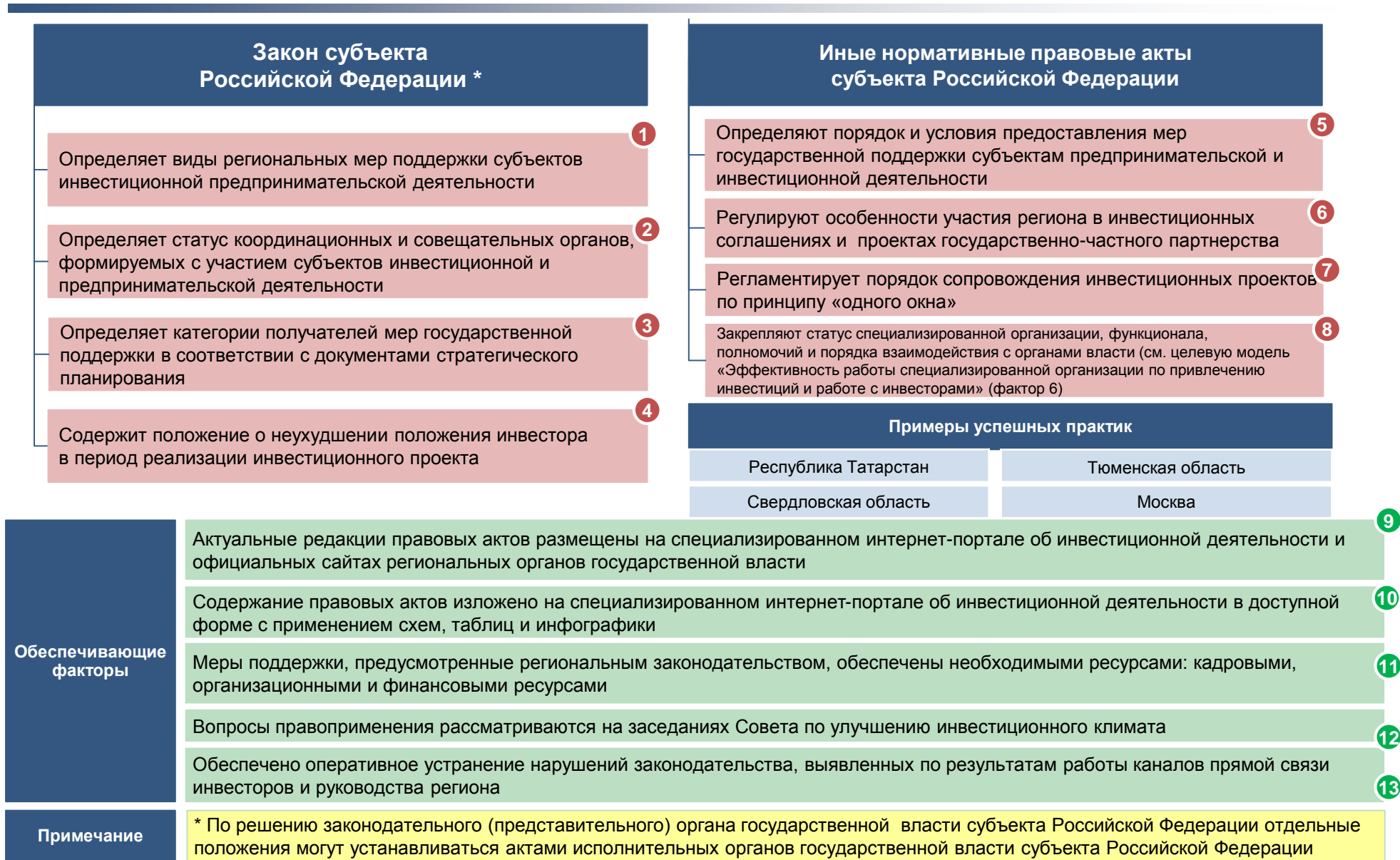
Длительность соответствующего этапа в субъекте РФ

Х дн.

Длительность подключения к инфраструктуре теплоснабжения, водоснабжения и водоотведения

*при условии подачи полного комплекта документов

Наличие и качество регионального законодательства о механизмах защиты инвесторов и поддержки инвестиционной деятельности



Эффективность работы специализированной организации по привлечению инвестиций и работе с инвесторами

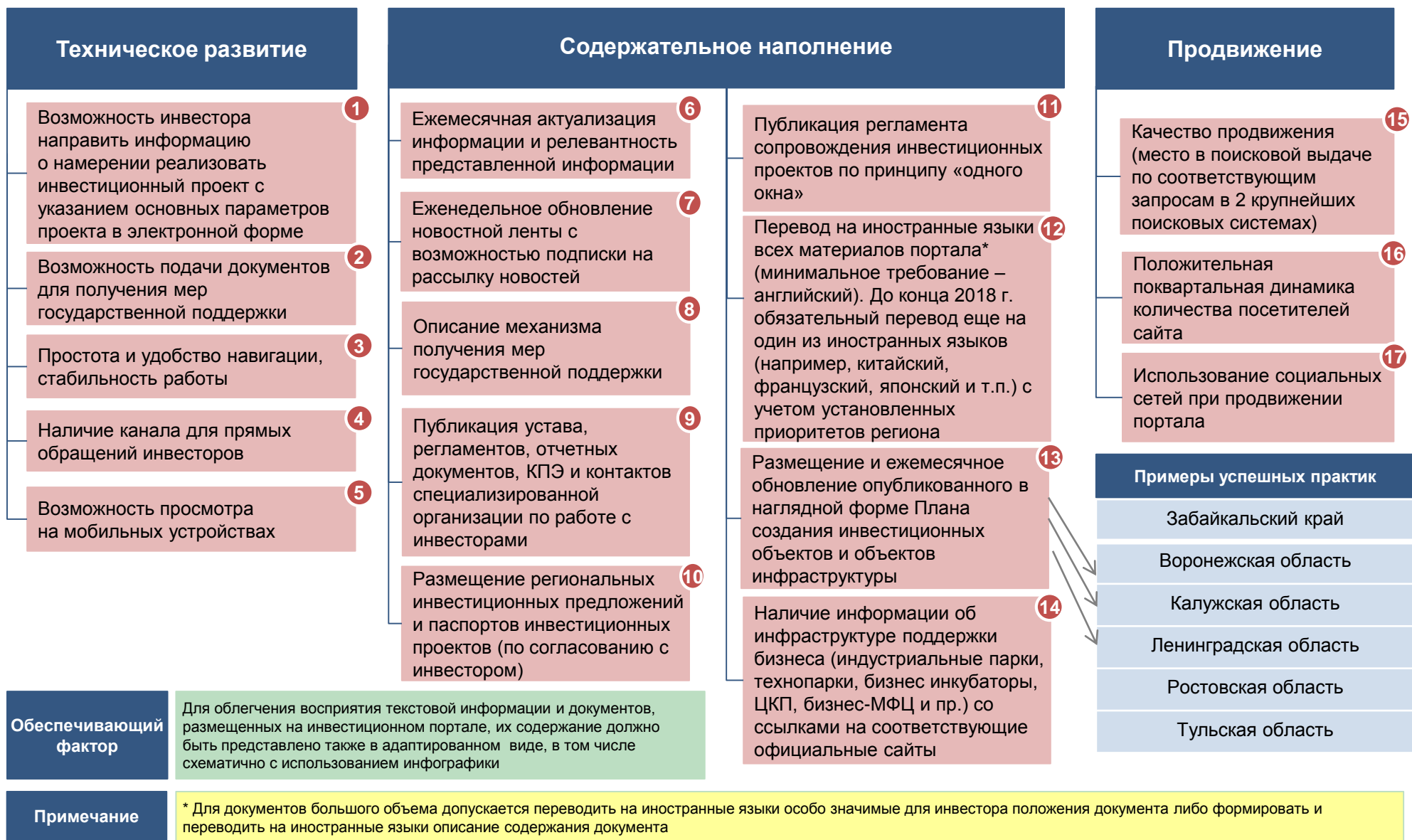
<p>1</p> <p>Наличие порядка формирования, согласования и контроля за выполнением показателей эффективности деятельности специализированной организации</p>	<p>2</p> <p>Положительная динамика утвержденных показателей эффективности деятельности специализированной организации*</p> <p>Объем привлеченных инвестиций в основной капитал на душу населения (в том числе прямых иностранных инвестиций)</p> <p>Объем привлеченных инвестиций в основной капитал без учета бюджетных средств на душу населения</p> <p>Количество новых инвестиционных проектов и соглашений</p> <p>Созданные рабочие места (в том числе высокопроизводительные)</p> <p>Объем привлеченных инвестиций в рамках проектов ГЧП, реализуемых на территории субъекта **</p> <p>Количество проектов, реализуемых совместно с федеральными институтами развития</p> <p>Количество инвестиционных соглашений (проектов) и доля выполненных инвестиционных соглашений (проектов) от общего числа соглашений (проектов)</p>	<p>3</p> <p>Участие в сопровождении инвестиционных проектов по принципу «одного окна»</p>	<p>4</p> <p>Контроль и отчетность, прозрачность процессов и результатов деятельности</p>	<p>5</p> <p>Наличие системы мотивации руководителей и сотрудников организации</p>	<p>6</p> <p>Закрепление в нормативных правовых актах субъекта РФ статуса специализированной организации, функционала, полномочий и порядка взаимодействия с органами власти</p>
--	--	---	--	---	---

Примеры успешных практик
Республика Татарстан
Алтайский край
Кемеровская область
Тульская область
Ульяновская область

<p>Обеспечивающие факторы</p>	<p>Определение приоритетных секторов экономики (сфер) и целевого клиента (инвестора)</p> <p>Утверждение «операционных драйверов» эффективности работы (количество звонков, контактов, мероприятий)</p> <p>Утверждены ключевые показатели эффективности сотрудников организации</p> <p>Использование CRM-системы</p> <p>Организации предоставлена возможность размещать информацию на инвестиционном портале</p> <p>Система обучения сотрудников (проектный менеджмент, профессиональная коммуникация, языковая подготовка и т.п)</p> <p>Определен перечень федеральных и зарубежных институтов развития для взаимодействия и направления взаимодействия с ними. При наличии федеральных или зарубежных институтов развития, готовых к организации взаимодействия, должны быть заключены соглашения о взаимодействии и утверждены дорожные карты по реализации соглашений</p>	<p>Участие в общероссийских и международных мероприятиях с целью продвижения инвестиционных возможностей региона (с учетом финансовых возможностей)</p> <p>Проведение региональных и муниципальных мероприятий с привлечением потенциальных инвесторов (не менее 1 раза в год)</p> <p>Основными функциями спецорганизации могут быть: привлечение инвестиций, целевой поиск инвесторов, формирование инвестиционных предложений для инвесторов, организационное сопровождение инвесторов, подбор инвестплощадок, содействие развитию индустриальных парков и др. инвестинфраструктуры (при наличии), подготовка предложений по совершенствованию законодательной и нормативной базы, созданию благоприятных условий развития инвестактивности, обеспечение режима «одного окна» для инвесторов при взаимодействии с органами власти, продвижение инвестиционных возможностей и проектов региона в России и за рубежом (в том числе через конференции, выставки и форумы).</p> <p>Конкретный набор (конфигурация) из указанного перечня основных функций определяется в зависимости от особенностей и возможностей региона.</p> <p>Организационная правовая форма специализированной организации определяется органами власти субъектов Российской Федерации самостоятельно в соответствии с действующим законодательством. Функции специализированной организации могут быть возложены на исполнительный орган государственной власти субъекта Российской Федерации.</p> <p>Выполнение функций и достижение поставленных перед специализированной организацией задач может быть обеспечено в рамках заключаемого на конкурсной основе государственного контракта</p>
-------------------------------	--	--

<p>Примечания</p>	<p>* Показатели эффективности деятельности должны учитывать данные всех уполномоченных органов и организаций, осуществляющих функции по привлечению инвестиций и работе с инвесторами</p> <p>** Если в соответствии с нормативными правовыми актами субъекта Российской Федерации специализированной организации предоставлена возможность осуществлять отдельные права и обязанности публичного партнера по соглашениям о государственно-частном партнерстве</p>
-------------------	---

Качество инвестиционного портала



Эффективность обратной связи и работы каналов прямой связи инвесторов и руководства региона

Наличие Совета по улучшению инвестиционного климата в субъекте Российской Федерации

1 Возглавляет высшее должностное лицо субъекта Российской Федерации

2 Заместителем руководителя является представитель предпринимательского сообщества

3 Не менее половины от общего числа членов совета составляют представители бизнеса и деловых объединений

4 В состав входят представители территориальных органов федеральных органов власти, руководитель специализированной организации

5 Заседания проводятся не реже одного раза в 2 месяца*

6 Повестка формируется с учетом предложений субъектов инвестиционной и предпринимательской деятельности

7 Мониторинг выполнения регламента сопровождения инвестиционных проектов по принципу «одного окна»

8 Рассмотрение проектов и действующих нормативных правовых актов, влияющих на предпринимательскую и инвестиционную деятельность.

9 Открытость проведения заседаний, публикация протоколов заседаний и информации об их исполнении на интернет-портале

Другие очные формы взаимодействия власти и участников инвестиционной деятельности

10 Проведение ежегодной сессии стратегического развития по ключевым направлениям развития региона с участием бизнес-сообщества, руководителей и ответственных специалистов органов государственной власти с выработкой дорожной карты мероприятий по улучшению инвестиционного климата в регионе

11 Годовое инвестиционное послание

12 Участие в мероприятиях, проводимых деловыми объединениями

Примеры успешных практик

Воронежская область

Тульская область

Липецкая область

Москва

Дистанционное взаимодействие представителей власти и участников инвестиционной деятельности

13 Возможность обращения инвестора на инвестиционном портале к руководству региона с регламентированными сроками ответа **

14 Возможность оказания консультационных услуг с использованием средств обмена информацией в режиме реального времени (телефон, Интернет)

15 Регулярная подготовка и распространение среди представителей бизнеса и потенциальных инвесторов дайджеста основных инвестиционных событий

Обеспечивающие факторы

16 Регулярные встречи руководства региона с представителями предпринимательского сообщества, в том числе в формате деловых завтраков и т.п.

17 Регламентирование порядка осуществления всех форм взаимодействия и контроль за его исполнением

Примечания

* Целесообразно выделение рабочих групп в рамках Инвестиционного совета по профильным направлениям деятельности, регулярность встреч которых не должна быть реже одного раза в месяц

** Работа обратной связи (например: 1 рабочий день – маршрутизация поступившего обращения (заявки); 5 рабочих дней - ответ заявителю по существу поступившего обращения; 10 рабочих дней - ответ заявителю с учетом дополнительной проработки вопроса в случае необходимости)